

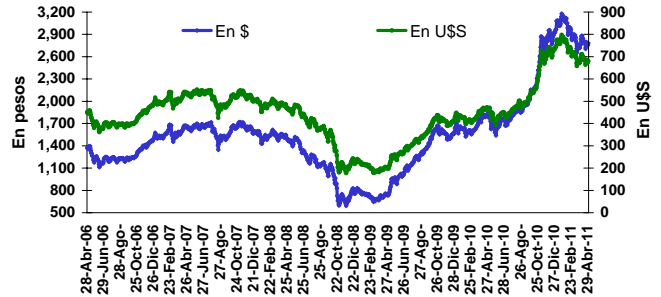
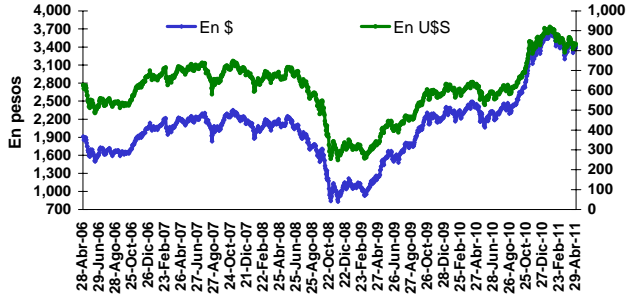
HECHOS DESTACADOS ABRIL 2011

- En abril de 2011, el Índice Merval registró una suba del 0,5% y el M.AR del 0,8%, ambos medidos en pesos. En dólares, el Merval registró una baja del 0,1% en tanto que el M.AR subió el 0,2%. De este modo, tanto el Índice Merval como el M.AR registraron incrementos luego de dos meses consecutivo de bajas, tanto en la medición en pesos como en dólares (con excepción del Merval que cayó 0,1% debido a la depreciación del 0,6% del peso experimentada durante el mes). El actual nivel del Merval (3.406,02 puntos) es un 7,1% inferior al máximo histórico alcanzado el pasado 20 de enero. Por su parte, el actual valor del M.AR (2.781,18 puntos) se ubica un 12,5% por debajo del máximo histórico registrado el pasado 20 de enero.
- El Índice de Bonos IAMC, medido en pesos, registró una variación positiva mensual del 0,6%. El Sub-Índice Corto en dólares aumentó 1,2%. El Sub-Índice Largo en dólares subió 1,9%. En el mes, el Sub-Índice de Bonos Corto en pesos experimentó un ascenso del 2,1%, mientras que el Sub-Índice de Bonos Largo en pesos mostró una baja del 0,6%. En el año, el Índice de Bonos IAMC acumuló un aumento del 1,3% en pesos y una baja del 1,3% en la medición en dólares.
- El volumen total negociado durante el mes sumó \$16.934 millones y resultó un 1,5% superior a marzo y un 18,3% mayor respecto al dato de marzo de 2010.
- El volumen promedio diario operado en acciones fue de \$53,5 millones en abril, observando una baja del 1,8% respecto al mes anterior y del 3,6% respecto a igual mes de 2010.
- El volumen promedio diario operado en títulos públicos sumó \$578,9 millones en abril, observando alzas del 2,1% respecto al mes anterior y del 49,3% respecto a igual mes de 2010.
- En abril de 2011, de las 25 acciones con mayor negociación, la de mejor performance fue Transportadora de Gas del Sur (TGSU2) que evidenció una suba del 15,4% seguida por Siderar (ERAR) con un alza del 8,1% y Pampa Energía (PAMP) con una suba del 7,9%. En tanto, la acción que más cayó fue Celulosa (CELU), con una baja del 12,3% seguida luego por Ledesma (LEDE) que retrocedió un 8,2%.
- De los 25 títulos públicos más negociados durante abril, 17 mostraron aumentos mensuales de sus precios (en pesos) superiores a la variación del Índice de Bonos IAMC (+0,6%). Los primeros tres instrumentos de mejor performance mensual fueron nuevamente las Unidades Vinculadas al PBI: la denominada en euros con ley inglesa canje 2005 (TVPE) subió 9,8% en tanto que la denominada en dólares ley argentina (TVPA) subió 8,2%, mientras que las unidades denominadas en dólares ley New York canje 2005 y 2010 (TVPY, TVY0) registraron alzas del 7,1%. Entre los títulos de peor performance se destacó el Par en pesos ley argentina (PARP) que bajó un 4,2% en el mes, seguido por el Bono de Consolidación 6ta serie 2% (PR13) con una disminución del 1,6%.
- Al 29/04/2011, la capitalización bursátil de las empresas domésticas sumaba \$248.476 millones y la medición en dólares totalizaba U\$60.863 millones. Medida en pesos, la capitalización de las empresas domésticas subió 1,9% respecto al mes de marzo, mientras que en dólares aumentó un 1,2%.

ÍNDICES BURSÁTILES

Mes	Índice Merval							
	Medido en Pesos				Medido en Dólares			
	Valor	m/m	a/a	2011	Valor	m/m	a/a	2011
Apr-11	3,406.02	0.5%	42.1%	-3.3%	834.30	-0.1%	35.4%	-5.8%

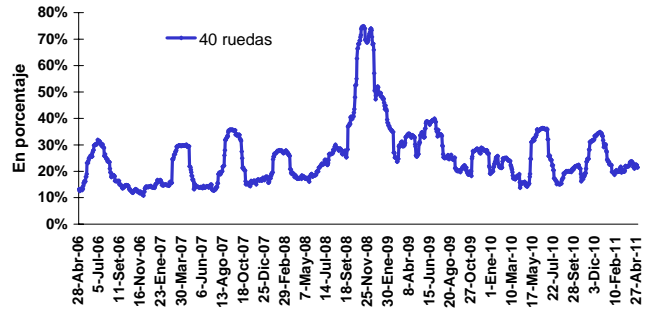
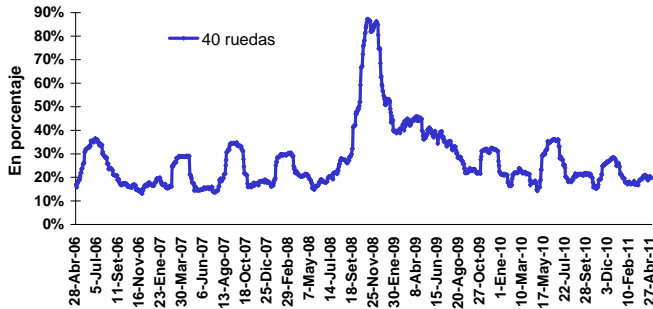
Mes	Índice M.A.R							
	Medido en Pesos				Medido en Dólares			
	Valor	m/m	a/a	2011	Valor	m/m	a/a	2011
Apr-11	2,781.18	0.8%	54.4%	-6.2%	681.24	0.2%	47.2%	-8.5%



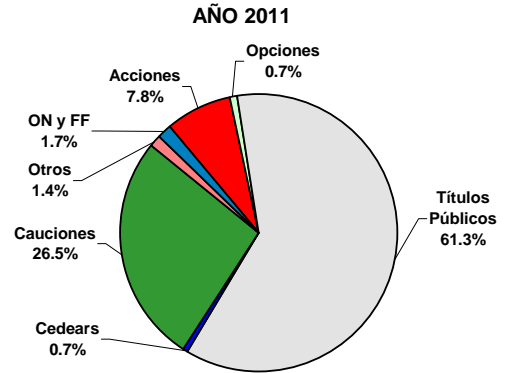
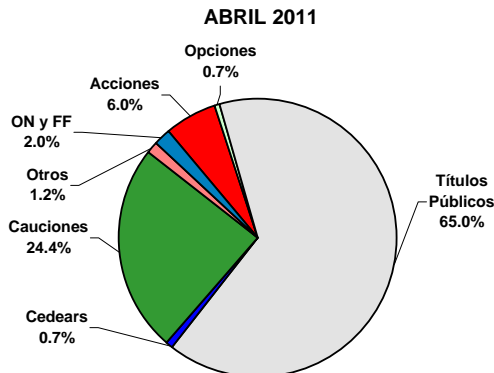
VOLATILIDAD ÍNDICES BURSÁTILES

Mes	Volatilidad del Índice Merval						
	Nivel actual y periodos previos (fdp)				Variaciones en p.p		
	Valor	1m	6m	12m	1m	6m	12m
Apr-11	19.8%	19.7%	15.6%	15.7%	0.1	4.2	4.1

Mes	Volatilidad del Índice M.A.R						
	Nivel actual y periodos previos (fdp)				Variaciones en p.p		
	Valor	1m	6m	12m	1m	6m	12m
Apr-11	21.5%	22.2%	18.5%	15.0%	-0.8	2.9	6.5

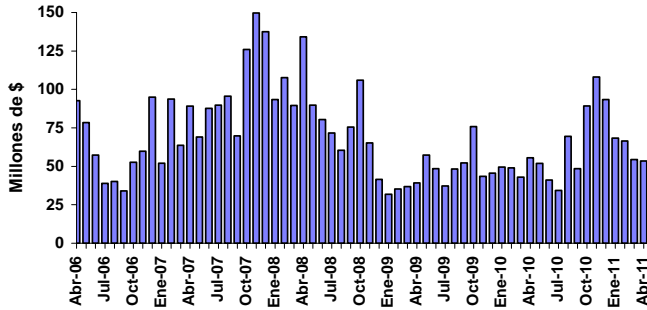


DISTRIBUCIÓN DEL VOLUMEN NEGOCIADO

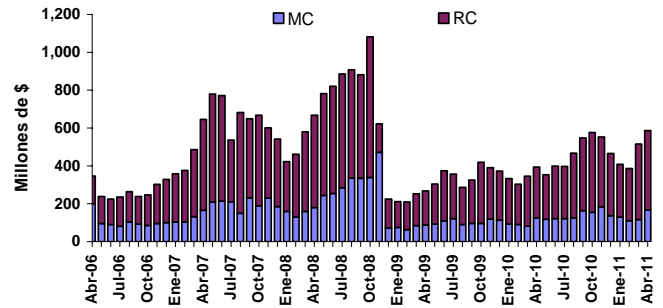


VOLUMEN PROMEDIO DIARIO: ACCIONES y TÍTULOS PÚBLICOS

Volumen negociado en Acciones - Promedio diario (mill. de \$)				
Abr-11	m/m	a/a	Acum. 2011	Var. Acum.
53.5	-1.8%	-3.6%	60.9	24.2%

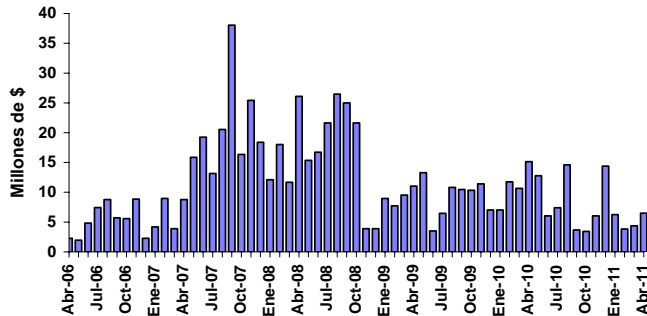


Volumen negociado en Títulos Públicos - Promedio diario (mill. de \$)					
Mes	MC	RC	Total	m/m	a/a
Abr-11	158.9	420.0	578.9	2.1%	49.3%

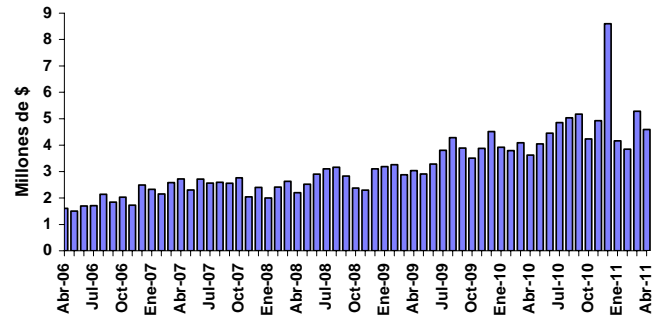


VOLUMEN PROMEDIO DIARIO: CEDEARs y CPD

Volumen negociado en CEDEARs - Promedio diario (mill. de \$)				
Abr-11	m/m	a/a	Acum. 2011	Var. Acum.
6.5	48.9%	-57.1%	5.2	-52.9%

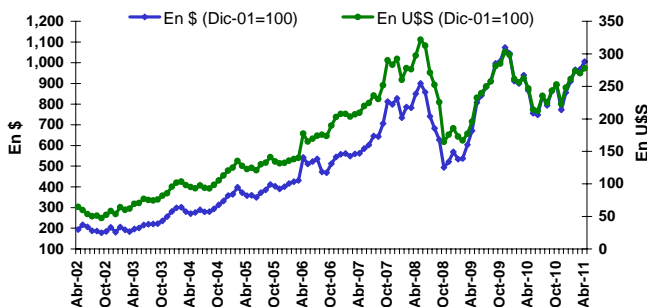


Volumen negociado en CPD - Promedio diario (mill. de \$)				
Abr-11	m/m	a/a	Acum. 2011	Var. Acum.
4.6	-13.0%	27.0%	4.5	15.5%

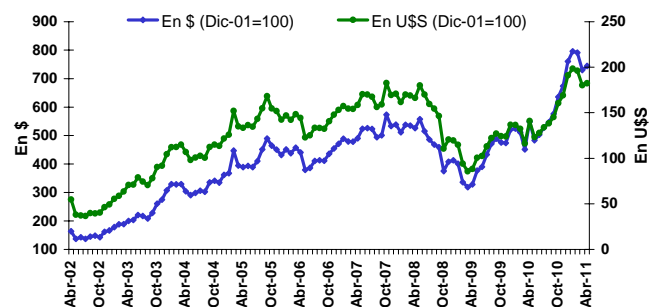


CAPITALIZACIÓN BURSÁTIL TOTAL y DOMÉSTICA

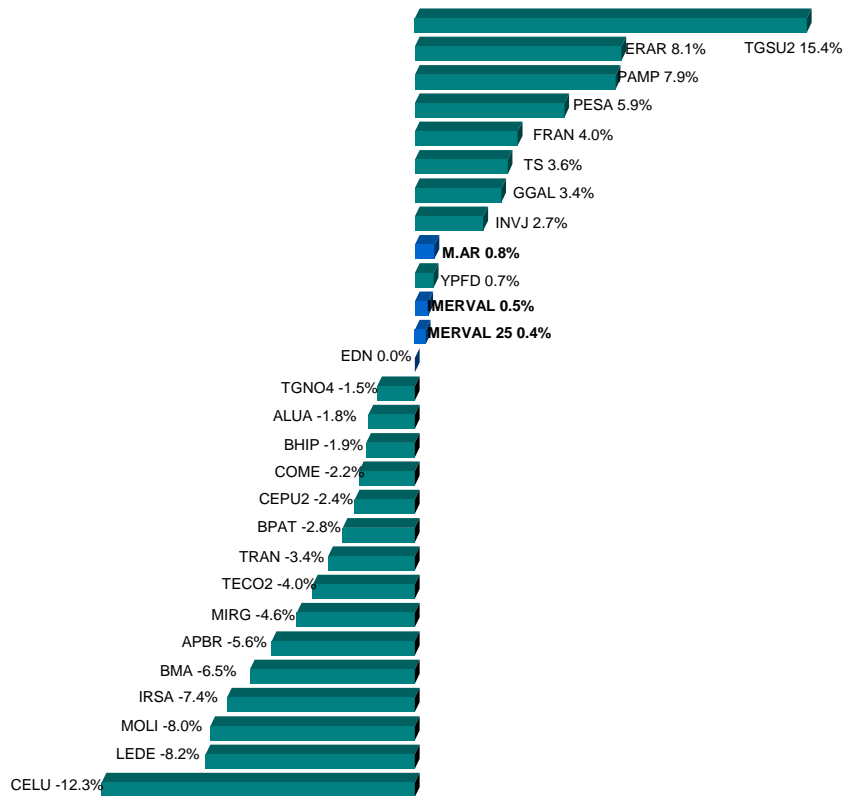
Mes	Capitalización bursátil total							
	Medida en Pesos				Medida en Dólares			
	Mill. \$	m/m	a/a	2001	Mill. U\$S	m/m	a/a	2001
Abr-11	2,183,940	3.6%	18.2%	1034.5%	534,952	2.9%	12.6%	177.9%



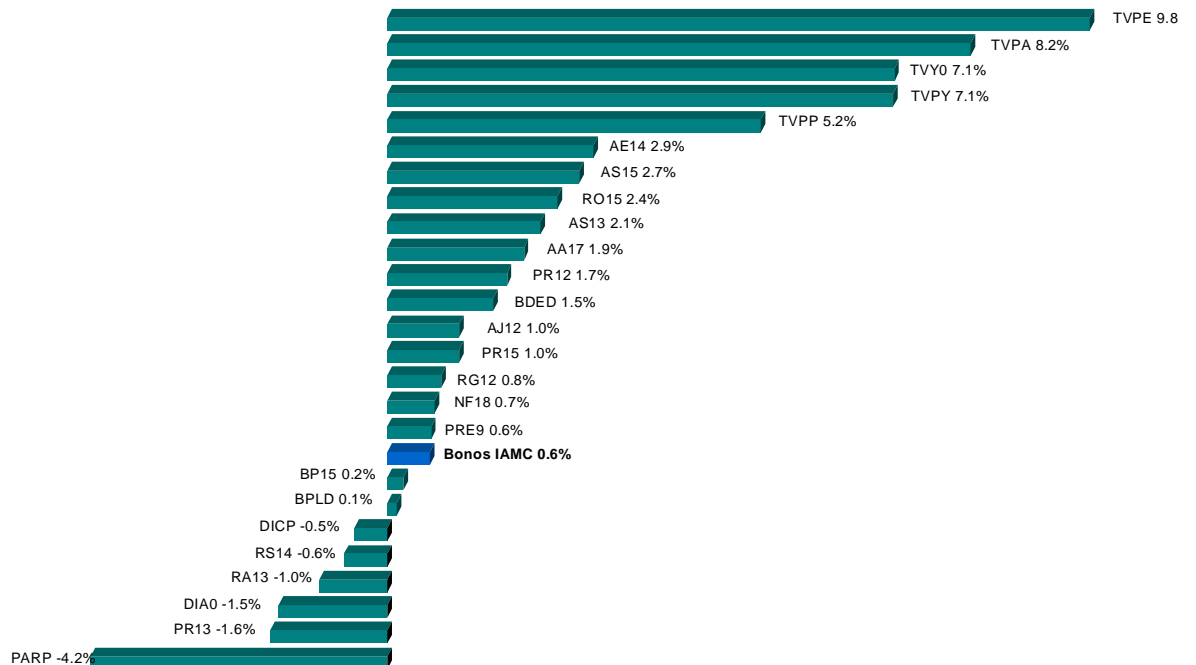
Mes	Capitalización bursátil de las empresas domésticas							
	Medida en Pesos				Medida en Dólares			
	Mill. \$	m/m	a/a	2001	Mill. U\$S	m/m	a/a	2001
Abr-11	248,476	1.9%	35.8%	29.1%	60,864	1.2%	29.4%	82.3%



25 ACCIONES MÁS NEGOCIADAS (*)



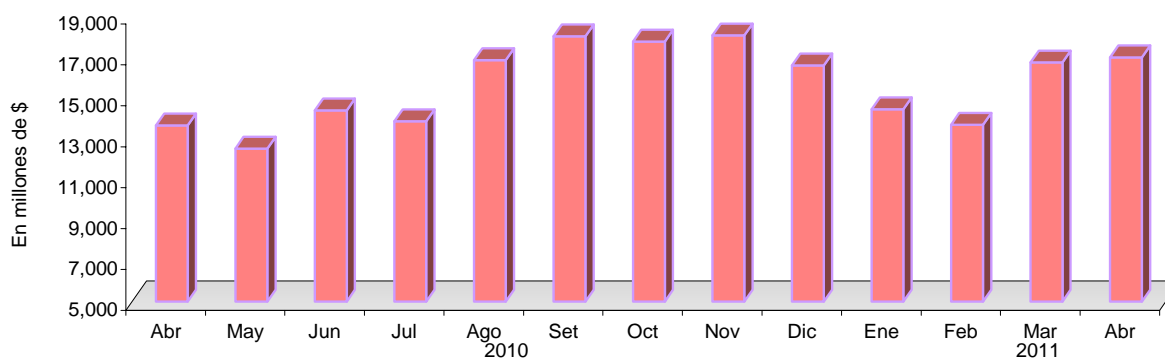
25 TÍTULOS PÚBLICOS MÁS NEGOCIADOS (*)



(*) Se consideran las especies sólo en su plazo estándar de negociación.

VOLÚMENES EFECTIVOS NEGOCIADOS

MERCADO CONCURRENCIA	Abril 2011 ¹	Marzo 2011	Abril 2010
Acciones	1,016,139,068	1,034,416,786	1,110,575,791
Cedears	123,381,478	82,850,445	303,110,021
Títulos Públicos	3,019,698,376	3,165,722,096	2,379,524,700
Contado	2,999,580,151	3,151,673,571	2,379,524,700
Plazo	20,118,225	14,048,525	-
Obligaciones Negociables	95,335,481	36,429,237	48,734,254
Cheques de Pago Diferido	87,381,812	100,480,573	72,411,197
Fideicomisos Financieros	40,943,145	34,895,745	13,864,724
Certificados de Participación	7,794,028	7,611,581	2,636,440
Valores de Deuda Fiduciaria	33,149,117	27,284,164	11,228,284
Fondos Comunes Cerrados	-	-	492,800
Warrants	68,450	31,723	94,450
Cauciones y Pases	4,121,919,333	4,245,740,119	3,860,691,082
Opciones	117,253,114	76,128,663	78,746,932
Préstamos	117,977,535	139,166,920	134,892,792
TOTAL M. CONCURRENCIA	8,740,097,791	8,915,862,306	8,003,138,743
Ejercicios ²	127,221,279	45,163,488	83,336,037
Venta en Corto ²	2,355,334	688,265	1,596,529
RUEDA CONTINUA			
Títulos Públicos	7,979,936,986	7,607,078,082	5,375,118,657
Obligaciones Negociables	180,760,456	129,233,881	191,662,986
Fideicomisos Financieros	18,746,098	13,543,201	26,175,057
Certificados de Participación	6,106,554	7,001,539	7,939,813
Valores de Deuda Fiduciaria	12,639,544	6,541,662	18,235,243
Cauciones y Pases	14,636,690	18,954,729	15,973,254
TOTAL R. CONTINUA	8,194,080,229	7,768,809,893	5,608,929,953
VOLUMEN TOTAL	16,934,178,021	16,684,672,199	13,612,068,696



¹ El volumen del mes corriente no incluye las correcciones de los últimos 3 días de negociación por ser registradas las mismas a las 72hs. hábiles posteriores al último día hábil de negociación del mes.

² No se encuentran incluidos en el volumen total por estar comprendidos en el rubro Acciones y/o T. Públicos.